

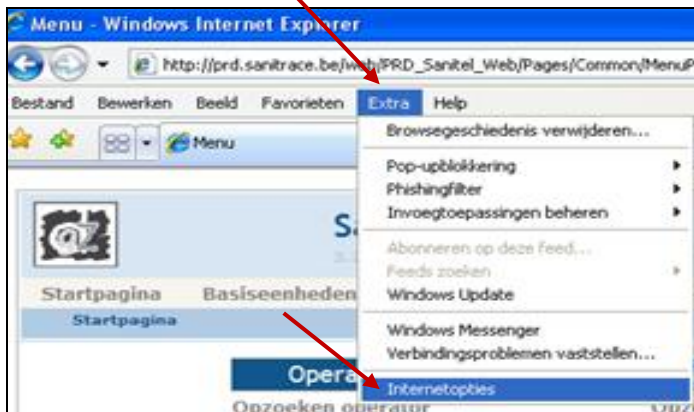
## Handleiding voor het aanpassen van de pop-up-instellingen in internet explorer

Heeft u het volgende probleem?

U logt in op het Veeportaal en als u doorklikt, reageert uw computer niet (u krijgt het volgende bestelscherm niet, u kan geen rapport openen, u krijgt het scherm met de af te drukken etiketten niet te zien,...). De pop-up-instellingen van de computer staan waarschijnlijk niet juist. In de onderstaande werkwijze beschrijven we hoe u de pop-up-instellingen kan aanpassen, zodat u van alle toepassingen van het Veeportaal gebruik kunt maken.

Klik onderaan links op **START**, kies **Alle programma's** en klik op **Internet Explorer**

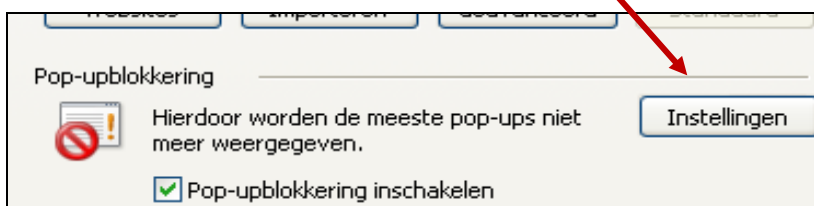
- Open het menu "Extra" of klik op "extra" bovenaan in uw scherm en klik op "Internetopties" onderaan in het lijstje.



- Klik in het dialoogscherm "internetopties" op het tabblad „Privacy“.



- Klik onderaan in het nieuwe scherm op „Instellingen“

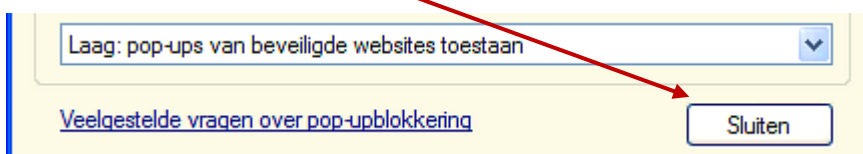


- In het veld "Adres van website waarvan pop-ups worden toegestaan" vult u "prd.sanitrace.be" in

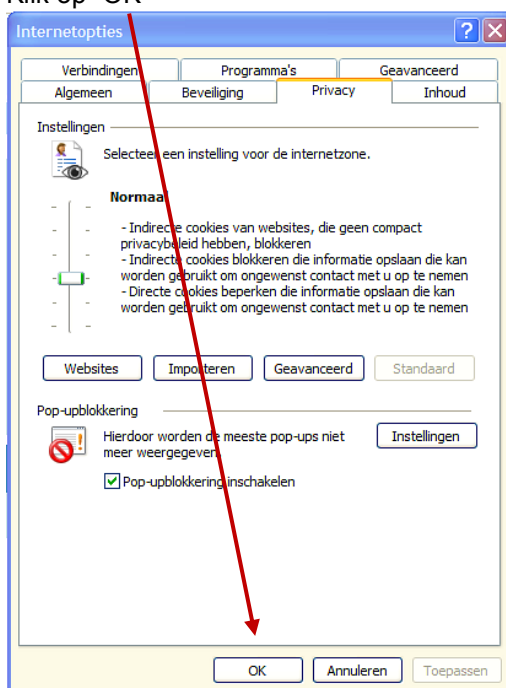


- Klik op “Toevoegen” in dit scherm (prd.sanitrace.be komt in het veld “Toegestane websites” te staan)

- Klik in dit dialoogscherm op “Sluiten”



- Klik op “OK”



- Opdat de gewijzigde instellingen hun effect zouden hebben, moet u de computer afsluiten en herstarten.

Lukt het na de hierboven beschreven acties nog steeds niet om bijkomende schermen te openen? Waarschijnlijk zijn er in een andere toolbar nog pop-up-blokkeringen. Een “tovermiddeltje”: hou de CTRL-toets ingedrukt bij het doorklikken.

Nog vragen: contacteer onze helpdesk op het nummer 078 05 05 23