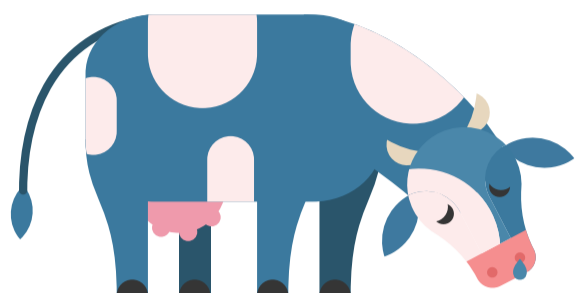


# Hoe verspreidt *Mycoplasma bovis* zich op mijn bedrijf?

## 1. Externe bioveiligheid



Aankoop van een besmet of schijnbaar gezond dier is de belangrijkste risicofactor



## Reproductiegetal:

Hoeveel andere dieren steekt één besmet dier aan?

$R_0 = 1$  → Elk dier besmet exact 1 ander dier.

$R_0 < 1$  → De ziekte dooft vanzelf uit.

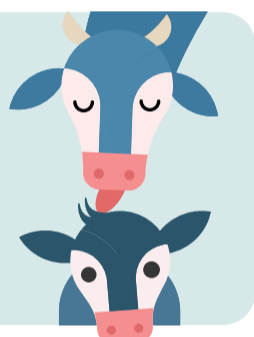
$R_0 > 1$  → De ziekte blijft zich uitbreiden in de groep.

$R_0 = 100$  → Elk dier besmet 100 andere dieren.

## 2. Interne bioveiligheid

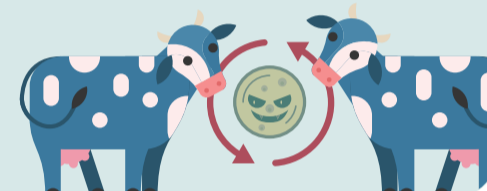
### Risico's rond afkalven:

- In groep kalven
- Kalfbox = ziekenboeg
- Zogen bij de moeder



- Geen stabiele groepen
- Contact tussen groepen
- Subklinische pneumonie
- Dragerdieren

$R_0 = 0.7 - 95.6$



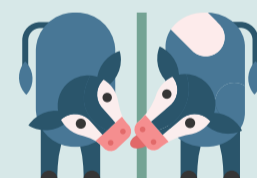
- Materiaal
- Looiplijnen

$R_0 = 1.1 - 41$

### Huisvesting kalveren

- Niet genoeg afstand tussen koppels kalveren
- Rauwe melk
- Transitmelk?

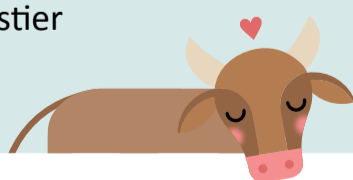
$R_0 = 0.5 - 60$



Spreading van koe naar koe:  $R_0 = 1.0 - 80$

### Spreading onder adulte dieren:

- Onvoldoende melkhygiëne (gebruik melkmachine)
- Gebruik dekstier



### Groepshuisvesting kalf

- Groepen >10 dieren
- Melkautomaat
- Contact tussen groepen
- Geen all in/all out
- Dragerdieren

### Conclusie:

Het risico op verspreiding verschilt sterk tussen bedrijven. Ook de cruciale controlefactoren zijn bedrijfsspecifiek. Een aanpak en advies op maat zijn noodzakelijk om de infectiecyclus te doorbreken.

Gille et al., 2018, Gille et al., 2020, Biesheuvel et al., 2024

Projectpartners



Met financiële steun van



BVK vzw



FACULTEIT DIERGENEESKUNDE

