

# Mijn tankmelk is positief voor *Mycoplasma bovis*, wat nu?

MycoSTOP



## Tankmelk positief op antistof of antigen/DNA?

- **Antistof:** er is contact geweest
- **Antigen:** er is circulatie bij de koeien



## Moet ik nu al mijn dieren testen?

Neen: bij volwassen koeien in een niet-acuut stadium is de kans op detectie van de kiem beperkt.

**Focus diagnostiek op risicogroepen**

## Waar zit de infectie?



**Kalveren tussen 30-60 dagen oud!**



Vaarzen



Koeien met chronische uierontsteking of gewrichtsontsteking



Dieren met luchtwegproblemen



## Welke testen kan ik uitvoeren?



### Indirecte test: Antistoffen

**Individueel:** moeilijk om uitspraak te doen

**Groep:** hoog percentage dieren met antistoffen maakt verdacht voor actieve circulatie op het bedrijf

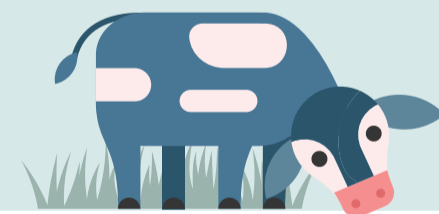
**Steeds bijkomende testen nodig om circulatie te bevestigen**



### Directe testen: Cultuur, PCR en nanosequencing

Identificatie van de kiem

Wijst op actieve infectie



## Welke monsters kan ik nemen?



longspoeling



diepe neus-swabs



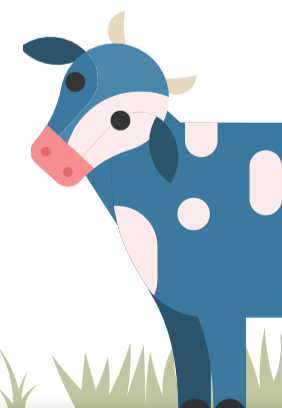
bloed



melk

## Enkel volwassen koeien testen?

**Kalveren zijn de motor van de infectie.** Een zeer laag percentage (4%) is nog drager bij spenen. Na kalving is dit slechts 0.3%. Kalveren zijn een essentieel onderdeel van *Mycoplasma bovis* monitoring.



Hazelton et al., 2020; Vandewalle et al., 2026

Projectpartners



Met financiële steun van



BVK vzw



FACULTEIT DIERGENEESKUNDE  
ACCREDITED BY EAAP

